

# Agronesis

125438, г. Москва, Пакгаузное шоссе, д. 5, Пом/Комн 1/2

Тел.: +7(495)740-56-81 | E-mail: [info@agroneis.ru](mailto:info@agroneis.ru) | [www.agroneis.ru](http://www.agroneis.ru)

Прайс-лист на оборудование для овощехранилищ

## Оборудование для овощехранилищ



## Оборудование для овощехранилищ

### Вентиляторы осевые высокого давления ASP (Чехия)

	Евро
Осевой вентилятор ASP---800---2,2 kW (1500 об.+ 2,2 кВт), 24 840 м3\ч при 150Pa (Чехия)	923,26
Осевой вентилятор ASP---800---3,0 kW (1500 об.+3,0 кВт), 28 080 м3\ч при 150Pa (Чехия)	942,02
Осевой вентилятор ASP---900---3,0 kW (1500 об.+3,0 кВт), 31 320 м3\ч при 150Pa (Чехия)	958,12
Осевой вентилятор ASP---900---4,0 kW (1500 об.+4,0 кВт), 36 720 м3\ч при 150Pa (Чехия)	974,18
Осевой вентилятор ASP---900---5,5 kW (1500 об.+5,5 кВт), 42 300 м3\ч при 150Pa (Чехия)	991,61

### Вентиляторы осевые высокого давления AFM (Голландия)

	Евро
Осевой вентилятор AFM 800.8.30 1500 об. + мотор 2,2 кВт (Голландия)	2238,6
Осевой вентилятор AFM 800.8.34 1500 об. + мотор 3,0 кВт (Голландия)	2329,6
Осевой вентилятор AFM 800.10.37 1500 об. + мотор 4,0 кВт (Голландия)	2629,9
Осевой вентилятор AFM 900.8.27 1500 об. + мотор 3,0 кВт (Голландия)	2447,9
Осевой вентилятор AFM 900.8.31 1500 об. + мотор 4,0 кВт (Голландия)	2584,4
Осевой вентилятор AFM 900.8.36 1500 об. + мотор 5,5 кВт (Голландия)	2966,6

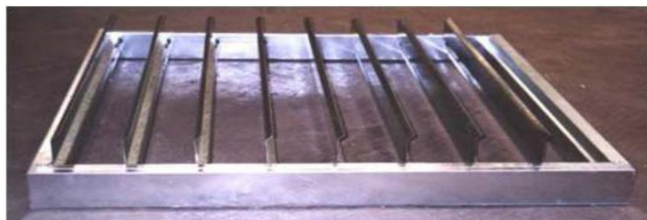


Защитная сетка на вентиляторы

	Евро
ASP защитная сетка 800 со стороны двигателя	45,3
ASP защитная сетка 800 со стороны двигателя	47,7
AFM защитная сетка 700 со стороны двигателя	87,36
AFM защитная сетка 800 со стороны двигателя	96,15
AFM защитная сетка 900 со стороны двигателя	102,15

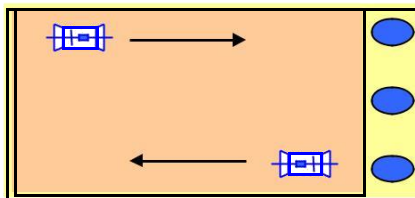
### Обратные клапана на вентилятор ASP и AFM

	Евро
ASP обратный клапан 800 сторона рабочего колеса	163,9
ASP обратный клапан 900 сторона рабочего колеса	171,08
AFM обратный клапан 800, напорная система	282,1
AFM обратный клапан 900, напорная система	300,3



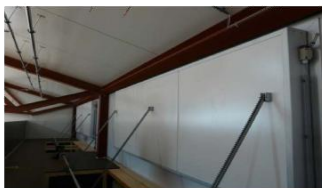
## Рециркуляционные вентиляторы

	Евро
Рециркуляционный вентилятор VRE---560(Россия)	221,2
Рециркуляционный вентилятор VRE---560 с ТЭНом 1,5kW(Россия)	469
Рециркуляционный вентилятор AX---500(Голландия)	782,6
Рециркуляционный вентилятор AX---500 с ТЭНом 1,5kW(Голландия)	1474,2
Монтажный комплект для AX и VRE	16,38



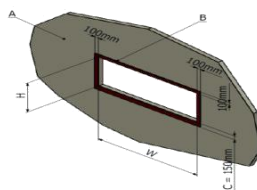
## Клапана приточные, вытяжные LPU

	Евро
Изолированный клапан 80мм, 1220x1600 (В x Ш) (в сборе)	1035
Изолированный клапан 80мм, 1220x2000 (В x Ш) (в сборе)	1108
Изолированный клапан 80мм, 1220x2400 (В x Ш) (в сборе)	1179
Изолированный клапан 80мм, 1220x2930 (В x Ш) (в сборе)	1400
Изолированный клапан 80мм, 1220x3500 (В x Ш) (в сборе)	1617
Изолированный клапан 80мм, 1220x4000 (В x Ш) (в сборе)	1792
Изолированный клапан 120мм, 1220x1600 (В x Ш) (в сборе)	1191
Изолированный клапан 120мм, 1220x2000 (В x Ш) (в сборе)	1282
Изолированный клапан 120мм, 1220x2400 (В x Ш) (в сборе)	1376
Изолированный клапан 120мм, 1220x2930 (В x Ш) (в сборе)	1583
Изолированный клапан 120мм, 1220x3500 (В x Ш) (в сборе)	1788
Изолированный клапан 120мм, 1220x4000 (В x Ш) (в сборе)	2009



## Алюминиевая рама для крепления клапана LPU

	Евро
Алюминиевая рама с кабелем обогрева 1220x1600 (В x Ш)	412
Алюминиевая рама с кабелем обогрева 1220x2000 (В x Ш)	430
Алюминиевая рама с кабелем обогрева 1220x2400 (В x Ш)	457
Алюминиевая рама с кабелем обогрева 1220x2930 (В x Ш)	495
Алюминиевая рама с кабелем обогрева 1220x3500 (В x Ш)	524
Алюминиевая рама с кабелем обогрева 1220x4000 (В x Ш)	566



## Внешняя защитная решетка BMR

	Евро
Защитная решетка 120x160 (в x ш)	606,06
Защитная решетка 120x200 (в x ш)	808,08
Защитная решетка 120x240 (в x ш)	1011,92
Защитная решетка 120x293 (в x ш)	1255,8
Защитная решетка 120x350 (в x ш)	1456
Защитная решетка 120x400 (в x ш)	1547



## Стационарные вентиляционные установки "DRAGON"

Установка вентиляционная «DRAGON--М»---800---3,0 (24 800м3\ч)  
 Установка вентиляционная «DRAGON--М»---800---4,0 (28 080м3\ч)  
 Установка вентиляционная «DRAGON--М»---900---3,0 (31 320м3\ч)  
 Установка вентиляционная «DRAGON--М»---900---4,0 (36 720м3\ч)  
 Установка вентиляционная «DRAGON--М»---800---6,0 (49 600м3\ч)  
 Установка вентиляционная «DRAGON--М»---800---8,0 (56 560м3\ч)  
 Установка вентиляционная «DRAGON--М»---900---6,0 (62 640м3\ч)  
 Установка вентиляционная «DRAGON--М»---900---8,0 (73 440м3\ч)  
 Установка вентиляционная «DRAGON--М»---900---11,0 (84 600м3\ч)



Евро  
 4949  
 5257  
 5413  
 5722  
 6804  
 7423  
 7114  
 7733  
 8661

## Система открывания клапанов LPU

Сервомотор RW45 120Нм 2 об.мин.  
 Соединительная вилка с функцией включения  
 Кронштейн для крепления сервомотора (прямой)  
 Кронштейн для крепления сервомотора (угловой)  
 Стойка 22---3, L=1451 мм  
 Подшипник угловой Н=90 мм  
 Шестереночный узел для стойки Н22---3  
 U---профиль для стойки с креплением (80)  
 Вал для открывания ,м  
 Соединитель вала с оцинкованной трубой  
 Монтажный комплект (соед. цепи и вала)  
 Соединительное звено цепи с болтом для RW35/RW45  
 Концевой выключатель типа D4В вкл. крепежный комплект



Евро  
 995,54  
 185,64  
 25,48  
 37,31  
 12,74  
 8,19  
 14,11  
 10,47  
 10,47  
 23,66  
 2,73  
 30,49  
 127,4

## Напольные полукруглые каналы НК (оцинкованная сталь)

Вентиляционный канал НК---183 1,5 мм  
 Вентиляционный канал НК---176 1,5 мм  
 Вентиляционный канал НК---171 1,5 мм  
 Вентиляционный канал НК---164 1,5 мм  
 Вентиляционный канал НК---158 1,5 мм  
 Вентиляционный канал НК---151 1,5 мм  
 Вентиляционный канал НК---145 1,5 мм  
 Вентиляционный канал НК---138 1,5 мм  
 Вентиляционный канал НК---132 1,5 мм  
 Вентиляционный канал НК---126 1,5 мм  
 Вентиляционный канал НК---119 1,5 мм  
 Вентиляционный канал НК---113 1,5 мм  
 Вентиляционный канал НК---106 1,5 мм  
 Вентиляционный канал НК---100 1,5 мм  
 Вентиляционный канал НК---093 1,5 мм  
 Вентиляционный канал НК---086 1,5 мм  
 Вентиляционный канал НК---081 1,5 мм  
 Вентиляционный канал НК---076 1,5 мм  
 Заглушка для НК



Евро  
 97,4  
 94,4  
 91,3  
 88,3  
 85,2  
 82,2  
 79,1  
 76,1  
 73,0  
 69,9  
 66,9  
 63,8  
 60,8  
 57,7  
 54,7  
 51,6  
 48,6  
 45,5  
 35,1



## Автоматическое управление Orion

Контроллер ORION

CAN---IO---16---1 в коробке, входящий модуль

CAN---IO---6---14 встроенный в панель, исходящий модуль

CANbus кабель для связи, м



Евро  
1809,08  
798,98  
602,42  
3,822

Силовой электрический щит ЩС---О (1)

Силовой электрический щит ЩС---О (2)

Силовой электрический щит ЩС---О (3)

Силовой электрический щит ЩС---О (4)

Силовой электрический щит ЩС---О (5)

Силовой электрический щит ЩС---О (6)

Силовой электрический щит ЩС---О (7)

Силовой электрический щит ЩС---О (8)



1742  
1876  
2010  
2144  
2278  
2412  
2546  
2680

Аналоговый датчик влажности 0---1В IP65

Защита датчика влажности продукта

РТ1000---внешний температурный датчик 20 м

Защита датчика металлическая

РТ1000---канальный температурный датчик 10 м

РТ1000---комнатный температурный датчик 10 м

РТ1000--- температурный датчик продукта 1м; 20 м

РТ1000--- температурный датчик продукта 1м; 30 м

РТ1000--- температурный датчик продукта 2м; 20 м

РТ1000--- температурный датчик продукта 2м; 30 м

Номер датчика продукта (1---9)

CO<sub>2</sub>---датчик 0---5000 ppm



495,04  
69,16  
131,04  
123,76  
109,2  
109,2  
174,72  
234,78  
194,74  
252,98  
2,912  
782,6

Автоматический выключатель АВВ 6---12А

Устройство плавного пуска (15 кВт)

Механический минимальный термостат ---10 до +40

44,3  
398  
227,5

## Программа управления хранилищем с ПК (единая система)

Rainbow управленческая программа для ORION

Can---RS232 интерфейс

Евро  
1592,5  
1101,1

## Система отопления ННВ

ННВ---15 Прямой нагрев 15 кВт

ННВ---40 Прямой нагрев 40 кВт

ННВ---70 Прямой нагрев 70 кВт

ННВ---100 Прямой нагрев 100 кВт

Подвеска ННВ



Евро  
1570  
1640  
1805  
2190  
46

## Контейнеры деревянные

Контейнер для хранения 500 кг (1200\*1000\*1000 мм)

Контейнер для хранения 1000 кг (1200\*1200\*1600 мм)



Евро  
84,64  
98,53

## Система увлажнения

<p>Для 1 помещения (1 насос, автоматическое управление, 36 метров трубы, 12 форсунок)                  Для 2 помещений (2 насоса, автоматическое управление, 72 метра трубы, 24 форсунок)</p>	<p><b>Евро</b>  <b>4280</b>  <b>8360</b></p>	
<p>Форсунки туманообразования IDST Материал --- н\ж сталь. Резьба 10/24".                  атм. Диаметр отверстия --- 0,1;0,15;0,2;0,3;0,4;0,5 мм</p>	 <p>Давление 20---120</p>	<p><b>3</b></p>
<p>Фитинг для 1---й форсунки (материал --- латунь, диаметр --- 3/8")                  Фитинг для 2---х форсунок (материал --- латунь, диаметр --- 3/8")                  Т--- соединение (материал --- латунь, диаметр --- 3/8")                  L--- соединение (материал --- латунь, диаметр --- 3/8")                  Х--- соединение (материал --- латунь, диаметр --- 3/8")                  Фитинг переходной латунный (насос---нейлоновая труба) 1/4"                  Концевой фитинг (материал --- латунь, диаметр --- 3/8")                  Заглушка                  Фитинг для 3---х форсунок (материал --- латунь, диаметр --- 3/8")                  Кольцо уплотнительное для резьбовых фитингов латунь диаметр 9.52мм, толстое                  Труба нейлоновая, чёрная Диаметр 9.52мм М.П.                  Хомут для нейлоновой трубы Материал: н\ж сталь Диаметр: 9.52 мм                  Хомут для фитинга Материал: н\ж сталь Диаметр: 9.52 мм                  Шаровый кран с резьбовыми соединениями. Давление: 100 атм. Резьба 1/4"                  Кольцо на 4 форсунки Материал: н\ж сталь                  Кольцо на 8 форсунок Материал: н\ж сталь                  Дренажный клапан</p>		<p><b>6,6</b>  <b>7,09</b>  <b>10,29</b>  <b>7,96</b>  <b>17,96</b>  <b>4,95</b>  <b>5,15</b>  <b>4,95</b>  <b>7,43</b>  <b>0,83</b>  <b>2,43</b>  <b>1,21</b>  <b>2,33</b>  <b>12,82</b>  <b>64,07</b>  <b>88,34</b>  <b>11,65</b></p>
<p>Насос высокого давления 1---7 литров/мин. Давление до 100 бар. Напряжение 220/380 В. Регулятор давления, защита от сухого хода, защита двигателя, манометр, фильтр</p>		<p><b>1170,4</b></p>
<p>Насос высокого давления 11---15 литров/мин. Давление до 170 бар Напряжение 380 В. Регулятор давления, защита от сухого хода, защита двигателя, манометр, фильтр</p>		<p><b>1968,4</b></p>
<p>Насос высокого давления 17---28 литров/мин. Давление до 280 бар Напряжение 380 В. Регулятор давления, защита от сухого хода, защита двигателя, манометр, фильтр</p>		<p><b>2894,1</b></p>



## Аспирационный коврик

<p>Коврик аспирационный канальный 17,5 метра                  Коврик аспирационный канальный 15 метров                  Коврик аспирационный канальный 10 метров                  Коврик аспирационный канальный соединительный элемент</p>	<p><b>Евро</b>  <b>646,1</b>  <b>573,3</b>  <b>404,4</b>  <b>63,7</b></p>
---------------------------------------------------------------------------------------------------------------------------------------------------------------------------------------------------------------------------------------------------------	-------------------------------------------------------------------------------------------

